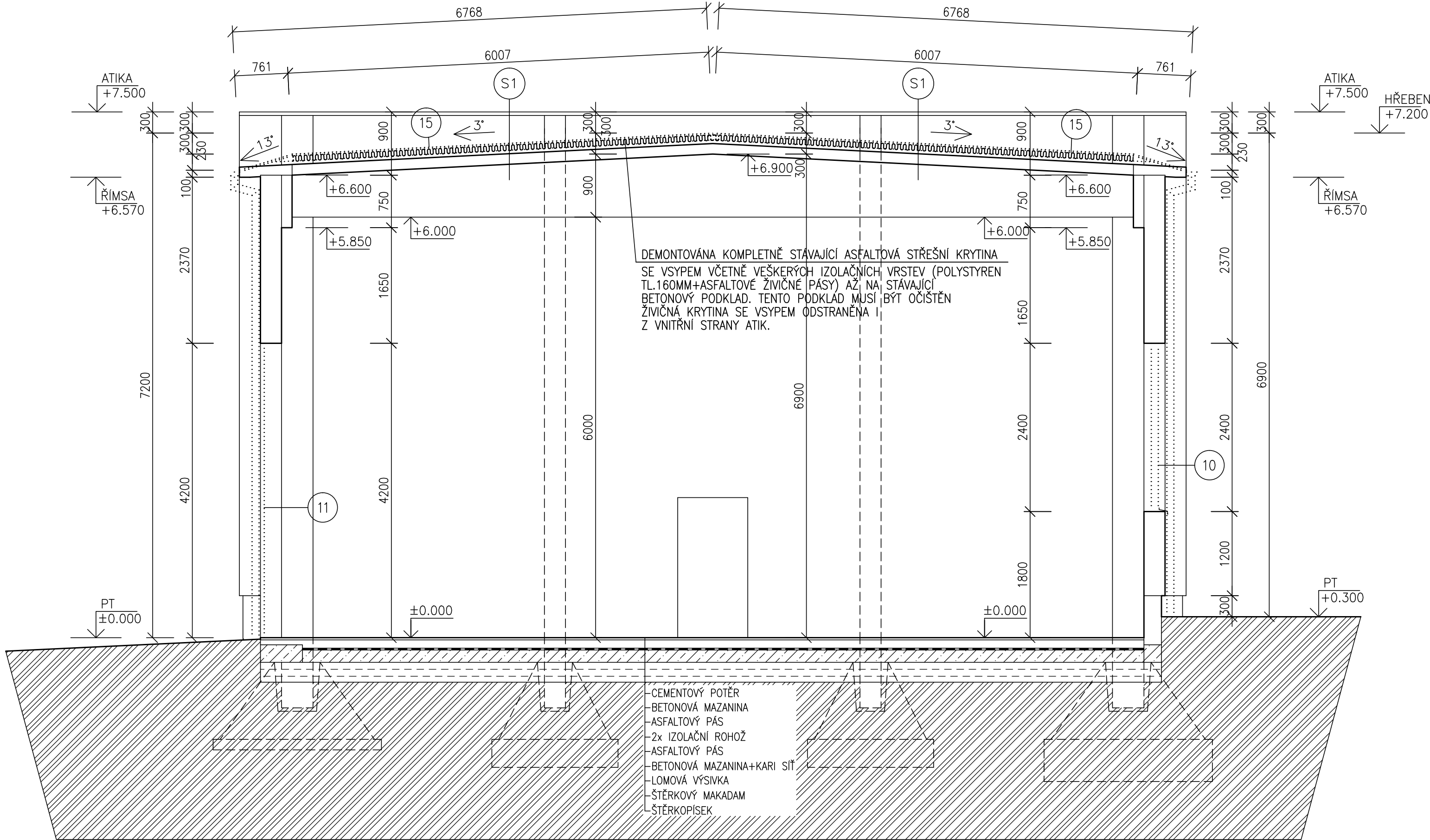


ŘEZ A-A – BOURACÍ PRÁCE



POZNÁMKA

–VŠECHNY HLOUBKY JSOU VZTAŽENY K +0.000
–VEŠKERÉ PRÁCE PROVÁDĚT DLE PLATNÝCH NOREM A TECHNOLOGICKÝCH PRAVIDEL S OHLEDEM NA DODRŽOVÁNÍ ZÁKONA Č.309/2007 Sb. A NV Č.591/2006 Sb. A NV Č.362/2005 Sb.
–POKUD DOJDE PŘI PROVÁDĚNÍ K NEJASNOSTEM, ČI NEPŘEDVÍDATELNÝM OKOLNOSTEM JE NUTNÉ PŘIZVAT PROJEKTANTA K UPŘESNĚNÍ POSTUPU PRACÍ
–STAVEBNÍ ÚPRAVY PROVÁDĚT A KOORDINOVAT DLE ROZVODŮ JEDNOTLIVÝCH PROFESÍ S UPŘESNĚNÍM PŘI REALIZACI
–POZNÁMKY PLATÍ PRO VŠECHNY VÝKRESY

SKLADBA STŘECHY

–ASFALTOVÝ PÁS SE VSYPEM (BARVA ŠEDÁ)
–DODATEČNÉ ZATEPLENÍ Z POLYSTYRENU TL.160MM–PŘEDPOKLAD
–ASFALTOVÝ PÁS (BARVA ŠEDÁ)
–CEMENTOVÝ POTĚR S RABICOVÝM PLETIVEM
–POLSID
–POLYSTYREN
–STŘEŠNÍ ŽB PANELY TL.150MM
–ŽELEZOBETONOVÝ VAZNIK

BOURACÍ PRÁCE NA STÁVAJÍCÍM STAVU

BOURACÍ PRÁCE – VENKOVNÍ STRANA
–NA CELÉM OBJEKTU BUDE DEMONTOVÁNA CELÉ HROMOSVODNÁ SOUSTAVA NA STŘEŠNÍ KONSTRUKCI A OBVODOVÉM ZDIVU.
–DEMONTOVÁNA KOMPLETNĚ STÁVAJÍCÍ ASFALTOVÁ STŘEŠNÍ KRYTINA SE VSYPEM VČETNĚ VEŠKERÝCH IZOLAČNÍCH VRSTEV (POLYSTYREN TL.160MM+ASFALTOVÉ ŽIVIČNÉ PÁSY) AŽ NA STÁVAJÍCÍ BETONOVÝ PODKLAD. TENTO PODKLAD MUSÍ BÝT OČIŠTĚN. ŽIVIČNÁ KRYTINA SE VSYPEM ODSTRANĚNA I Z VNITŘNÍ STRANY ATIK.
–DEMONTOVÁNY VEŠKERÉ STŘEŠNÍ ŽLABY A SVODY, VEŠKERÉ LEMUJÍCÍ, UKONČUJÍCÍ PRVKY, OKAPNÍČKY ATD.
–NA JZ STRANĚ OBJEKTU PROVEDENA DEMONTÁŽ STÁVAJÍCÍHO OCELOVÉHO VÝLEZU PRO VSTUP NA STŘECHU VÝLEZ BUDE UCHOVÁN PRO DALŠÍ OPĚTOVNÉ POUŽITÍ.
–NAJZ STRANĚ OBJEKTU BUDE DEMONTOVÁNO VZT POTRUBÍ 350x350MM, POTRUBÍ BUDE UCHOVÁNO PRO DALŠÍ OPĚTOVNÉ POUŽITÍ.
–NA SV STRANĚ OBJEKTU BUDE DEMONTOVÁN STÁVAJÍCÍ OCELOVÝ PŘÍSTŘEŠEK SE ZASTŘEŠENÍM Z TRAPÉZOVÉHO PLECHU BUDE DEMONTOVÁN. NUTNO UPŘESNIT PŘI REALIZACI.
–NA CELÉM OBJEKTU JE POČÍTÁNO S DEMONTÁŽEMI–4xLAMPY VO, 4xVYPÍNAČ, 3xPLASTOVÉ TABULKY.

–PROJEKTOVÁ DOKUMENTACE POČÍTÁ S CELKOVÝM POČTEM 50 HODIN NA VENKOVNÍ DEMONTÁŽE VZT, ELEKTRO VEDENÍ, ZÁSUVKY, VYPÍNAČŮ (PRO CELÝ OBJEKT)
CELKOVÝ POČET HODIN BUDE FAKTUROVÁNO NA ZÁKLADĚ SKUTEČNOSTI A ODSOUHLASENÍ "TDS".

BOURACÍ PRÁCE – UVNITŘ OBJEKTU

–VYBOURÁNY VEŠKERÁ OCELOVÁ OKNA VČETNĚ VENKOVNÍCH A VNITŘNÍCH PARAPETŮ.
–VYBOURÁNY STÁVAJÍCÍ OCELOVÁ VRATA. CELKEM 3K

VEŠKERÉ PRÁCE JE NUTNÉ PROVÁDĚT S OHLEDEM NA SKUTEČNĚ PROBÍHAJÍCÍ KONSTRUKCE A STÁVAJÍCÍ STAV STAVEBNÍCH KONSTRUKCÍ A SKUTEČNOST ZOHLEDNIT PŘI VLASTNÍM PROVÁDĚNÍ. NUTNO DBÁT ZVÝŠENÉ OPATRNOSTI. VEŠKERÉ NOVÉ SKUTEČNOSTI JE NUTNÉ KONZULTOVAT S PROJEKTANTEM A INVESTOREM!!

- 10 STÁVAJÍCÍ OCELOVÁ OKNA BUDOU VYBOURÁNA VČETNĚ VNITŘNÍCH A VENKOVNÍCH PARAPETŮ NUTNO UPŘESNIT PŘI REALIZACI
- 11 STÁVAJÍCÍ PLECHOVÁ VRATA BUDOU VYBOURÁNA, OCELOVÉ ZÁRUBNĚ PONECHÁNY. CELKEM 3KS.
- 15 DEMONTOVÁNA KOMPLETNĚ STÁVAJÍCÍ ASFALTOVÁ STŘEŠNÍ KRYTINA SE VSYPEM VČETNĚ VEŠKERÝCH IZOLAČNÍCH VRSTEV (POLYSTYREN TL.160MM+ASFALTOVÉ ŽIVIČNÉ PÁSY) AŽ NA STÁVAJÍCÍ BETONOVÝ PODKLAD. TENTO PODKLAD MUSÍ BÝT OČIŠTĚN. ŽIVIČNÁ KRYTINA SE VSYPEM ODSTRANĚNA I Z VNITŘNÍ STRANY ATIK.

LEGENDA HMOT

- STÁVAJÍCÍ ZDIVO – ŽELEZOBETONOVÁ KONSTRUKCE+PÓROBETONOVÉ PANELY
- ZÁKLADOVÉ KONSTRUKCE
- ROSTLÁ ZEMINA
- BOURANÉ ZDIVO
- OSTATNÍ BOURANÉ KONSTRUKCE

±0.000=1.NADZEMNÍ PODLAŽÍ				Paré číslo:	
Vypracoval			Zodpovědný projektant	obchodní projekt jihlava spol.s r.o. Pod Příkopem 6 586 01 Jihlava tel./fax.:567310167 IČO: 15529428	
ING. JOSEF SLABÝ		ING. JOSEF SLABÝ			
Investor:	KSÚSV, příspěvková organizace KOSOVSKÁ 1122/16, 586 01 JIHLAVA			Zak. číslo	25/06/2024
Stavba:	REVITALIZACE AREÁLU CM NÁMĚŠŤ NAD OSLAVOU DOKUMENTACE PRO PROVÁDĚNÍ STAVBY			Datum	06/2024
Akce:				Stupeň	PDPS
Objekt:				Formát	3A4
Soubor:	SO 02 – DÍLNÝ			Měřítko	1:50
Část,profese	D. ARCHITEKTONICKÉ A STAVEBNĚ TECHNICKÉ ŘEŠENÍ			Příloha č.	13
Obsah:	Řez A–A – bourací práce				